



## Jak osiągnąć idealne wykończenie naturalnego drewna we wnętrzach

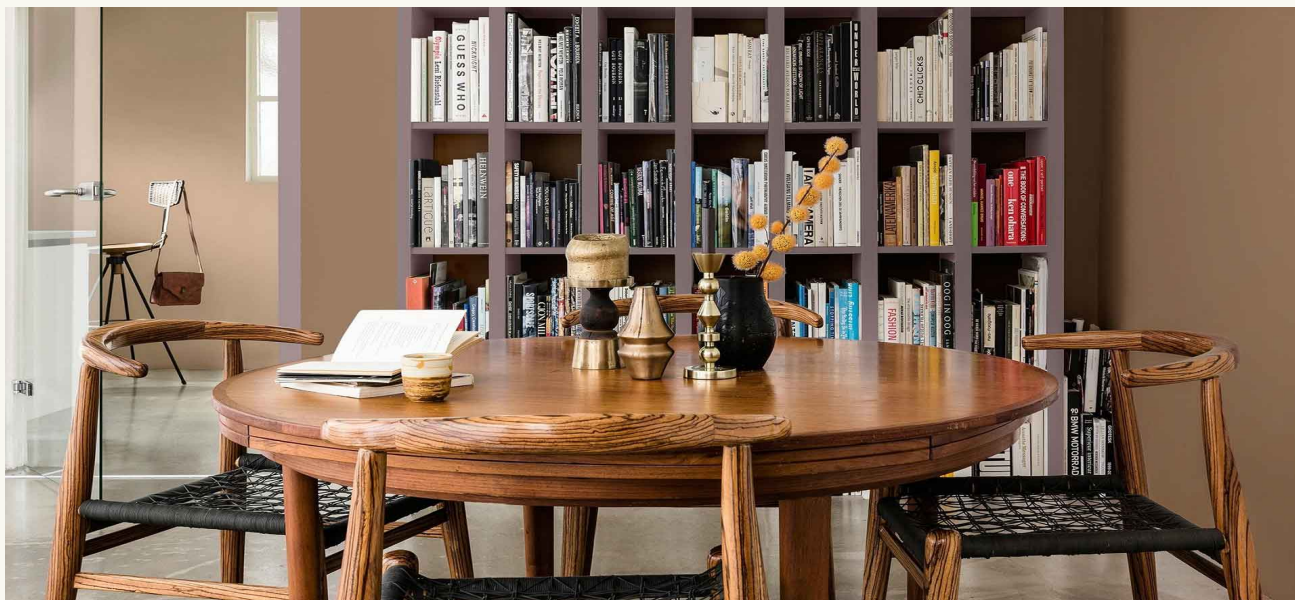
Idealne wykończenie drewna we wnętrzach

### PORADY

---

Idealne naturalne wykończenie teku, sosny, mahoniu, orzecha i dębu.

Wykończenie lakierobejcą drewna we wnętrzach nadaje mu piękny wygląd i zapewnia ochronę na wiele lat. Aby jednak wszystko się udało, trzeba się dobrze przygotować, zaplanować pracę i pamiętać o dwóch rzeczach: jakości drewna i właściwościach papieru ściernego. Papier ścierny może mieć różną ziarnistość. Zasadniczo papiery ścierne o gradacji 60–80 są przeznaczone do obróbki zgrubnej, o gradacji 100–150 – są papierami średnimi, a gradacja 180–320 wyznacza papiery drobnoziarniste. Do wykańczania drewna we wnętrzach używaj tylko bardzo drobnego lub średniego papieru ściernego, aby uniknąć zarysowań. W dalszej części opowiemy, jakie techniki wykańczania stosować w stosunku do pięciu najczęściej używanych rodzajów drewna.



## Tek (drewno twarde)

To twarde drewno pochodzące z tropikalnego klimatu ma bardzo dużą zawartość naturalnych substancji oleistych, przez co jest wysoce wodoodporne. Aby chronić naturalny kolor teku, zacznij od oczyszczenia drewna roztworem delikatnie działającego detergentu. Naturalne olejki sprawiają, że drewno tekowe ma drobną fakturę, więc szczotkuj je delikatnie, aby usunąć wszelkie zabrudzenia, a następnie pozostaw do wyschnięcia. Używaj bardzo drobnego papieru ściernego nawiniętego na blok i wykonuj płynne, równomierne ruchy. Przed nałożeniem lakierobejcy użyj miękkiej szczotki lub pędzla, aby usunąć pył.

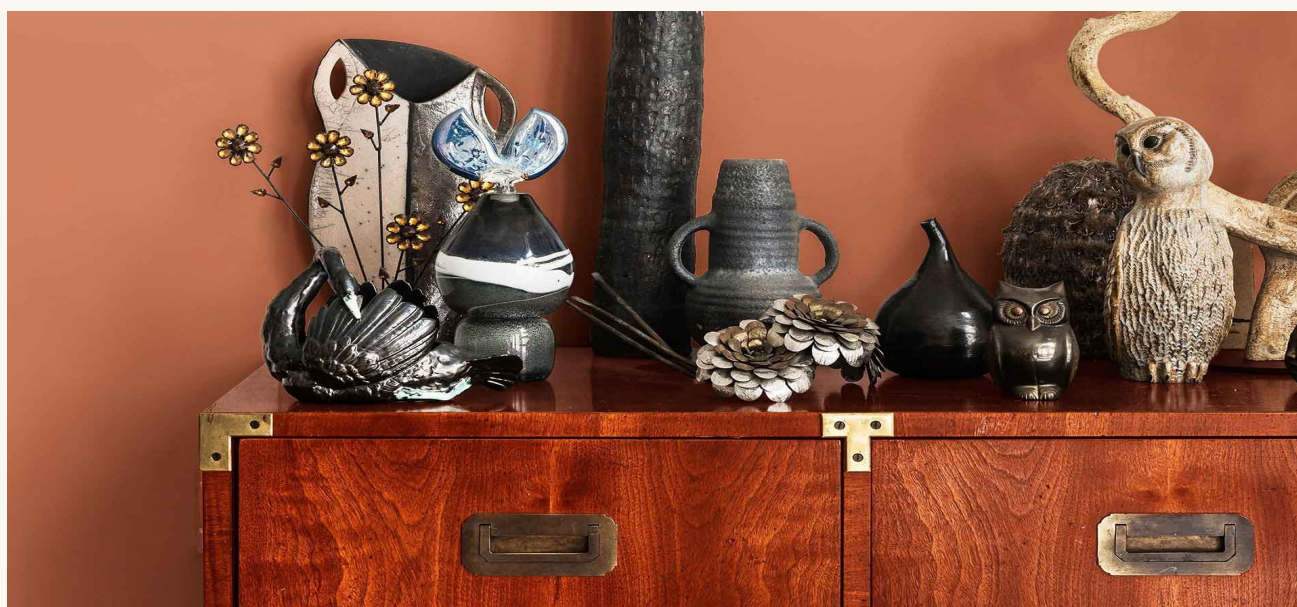


## Sosna (drewno miękkie)

Drewno sosnowe jest miękkie i charakteryzuje się wyraźnie widocznymi sękami. Należy o tym pamiętać

podczas wykańczania, ponieważ sęki wchłaniają więcej lakierobejcy. Sosnę należy zawsze szlifować za pomocą klocka, bo pod naciskiem dłoni lub szlifierki oscylacyjnej tworzą się nierówności powierzchni. Używaj najpierw średnio-, a potem drobnoziarnistego papieru ściernego, regularnie go wymieniając, bo pył sosnowy szybko dostaje się pomiędzy ziarna, pozbawiając papier jego właściwości.

Jeśli używasz środka wykończeniowego na bazie wody, zwilż drewno, aby jego słoje się lekko podniosły, a następnie ponownie oszlifuj powierzchnię, by stała się gładsza. Przed nałożeniem lakierobejcy drewno musi być całkowicie suche.



## Mahoń (drewno twarde)

Mahoń to drewno tropikalne cenione za trwałość kolorów i piękno słoików. Słoiki te są „otwarte” lub „porowate”, dlatego przed przystąpieniem do szlifowania trzeba je wypełnić, by osiągnąć bardziej równomierny efekt. Zaczynaj szlifować średnioziarnistym papierem ściernym, stopniowo przechodząc na coraz drobniejszą ziarnistość. Jeśli w trakcie pracy pojawią się pory w słoikach,



ponownie je wypełnij. Możesz nałożyć dodatkową warstwę, aby ostateczna powierzchnia była jeszcze gładsza. Zazwyczaj kojarzymy mahoń z mocno czerwoną barwą, która w istocie jest efektem zastosowania bejcy żywicznej. Naturalny mahoń ma barwę różowo-brązową.

## **Orzech (drewno twarde)**

Orzech to drewno o prostych słojach ma różne kolory, od ciemnobrązowego po żółty, więc bezbarwne wykończenie podkreśla jego naturalne piękno. Szlifuj je klockiem lub dłonią, stopniowo przechodząc od średnio- do drobnoziarnistego papieru ściernego i regularnie usuwając pył. Na końcu użyj papieru o najdrobniejszym ziarnie, po czym zwilż drewno ściereczką, aby podnieść słoje, i lekko oszlifuj, by uzyskać maksymalnie gładką powierzchnię.

Orzech jest twardym drewnem, dlatego przed ostatnim szlifowaniem i nałożeniem lakieru warto zastosować wypełniacz, by dokładnie wyrównać słoje.

## **Dąb (drewno twarde)**

Dąb jest bardzo twardym drewnem o jasnym kolorze podobnym do sosny. Podczas szlifowania nie używaj papieru o ziarnistości mniejszej niż 150. Pozwoli to otworzyć pory drewna i umożliwi mu wchłonięcie wybranego środka wykończeniowego. Bezbarwny воск do polerowania nada drewnu dębowemu bardzo naturalny wygląd, a bezbarwny olej wydobędzie jego naturalny kolor i sprawi, że stanie się on trochę bardziej złocisty. Aby zobaczyć, jaki to kolor, spróbuj nałożyć na drewno trochę wody.

**Zaczynamy?**

[Wybierz potrzebne produkty.](#) [1]